



Mappy annonce la nouvelle version de son site et le lancement de son application pour iPhone™

Une double actualité qui illustre la complémentarité web / mobile de l'expertise Mappy

Paris - le 27 mai 2009. Mappy, leader français des services géolocalisés grand public, annonce le lancement de **la nouvelle version de son site web mappy.com et celui d'une application mobile pour iPhone™ le 2 juin prochain. L'ambition commune de ces lancements : développer des services de géolocalisation toujours plus simples et axés sur les informations pratiques et quotidiennes liées aux loisirs et au déplacement.** Et pour incarner ce moment fort, Mappy adopte une nouvelle charte graphique, plus simple et épurée, et un nouveau logotype qui remet la marque au centre de l'attention.

mappy.com : l'ergonomie et l'éditorial au cœur de la mutation

Disponible en version bêta¹ depuis la home page du site web de Mappy jusqu'à fin juin, la nouvelle version du site a été entièrement développée sur **l'API Ajax de Mappy offrant ainsi une fiabilité et une rapidité de navigation accrues.**

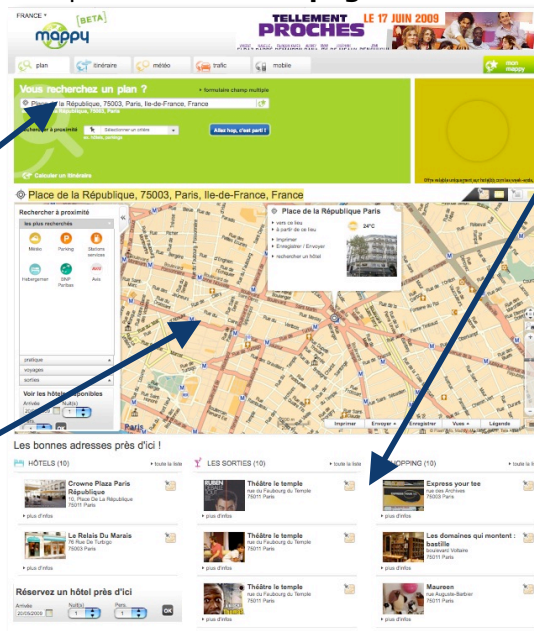
Une nouvelle organisation du site

Le site de Mappy est désormais organisé par **onglets** (Plan, Itinéraire, Météo, Trafic, Mobile, MonMappy) permettant ainsi une distinction claire entre recherches de plans et d'itinéraires et un accès facile aux services de quotidienneté. **Les pages sont structurées en 3 parties :**

1. Une zone de recherche monochamp pour une saisie plus rapide.

La fonction multicritères est conservée pour laisser le choix à l'internaute.

2. La cartographie est au cœur de la nouvelle version de mappy.com. La carte couvre **30%** des pages du site.



3. Une partie éditoriale contextualisée enrichie pour proposer toujours plus de services pratiques en situation de mobilité. Des idées de sorties s'affichent désormais sous la carte en complément des suggestions d'hôtels. **Un partenariat avec ViaFrance** permet l'affichage d'informations culturelles et touristiques à l'échelle des 97 départements français et des 30 principales métropoles européennes.

La « télécommande » des POI² : une innovation ergonomique

La télécommande interactive, à gauche de la carte, permet **d'afficher tous les POI en 1 seul clic et sans recharger la page.** Ils sont répartis en **4 catégories** : « Les plus recherchés », « Pratique », « Sorties » et « Voyages ».

Des passerelles facilitées entre les rubriques

Des fonctionnalités « Vers ce lieu » et « A partir de ce lieu » ont été développées pour faciliter la navigation entre les rubriques « Plan » et « Itinéraire ».

¹ Version bêta optimisée pour Firefox, Internet Explorer 7 et 8.

² POI : Point d'intérêt.

Mappy sur mobile : l'application cartographique indispensable pour iPhone™



Pour enrichir l'expérience Mappy et développer les usages en mobilité, Mappy lance sa première application mobile pour iPhone™. En ligne avec les nouveaux codes visuels de la marque, elle sera téléchargeable **gratuitement dès le 2 juin prochain** depuis l'App Store d'Apple et depuis l'onglet « Mobile » du site de la marque.



Cette application propose un **concentré des fonctionnalités les plus indispensables en mobilité** :

- La **géolocalisation** grâce à une fonction « Où Suis-je ? ».
- Les itinéraires « pas à pas ».
- Un menu ergonomique et intuitif pour gagner du temps.
- Une base complète de POI : Sorties, Loisirs-Patrimoine, Pratique, Voyage, Déplacement & Shopping.
- La possibilité d'enregistrer ses « favoris ».



L'application mobile de Mappy sera disponible dans le courant de l'été 2009 sur une majorité de terminaux Java.

MonMappy : la convergence fixe/mobile avec l'espace personnel Mappy

Pour une convergence maximale des usages, l'espace personnel de Mappy, MonMappy³, est disponible à la fois sur le web et sur le mobile. La synchronisation se fait de manière automatique pour une praticité maximale de l'application. Les Mappynautes retrouvent ainsi leur carnet d'adresses et les itinéraires qu'ils ont sauvegardés en un clic, où qu'ils soient.

A propos de Mappy

Avec 20 ans d'expérience sur le domaine de la cartographie online, Mappy SA – filiale à 100% de PagesJaunes Groupe – est un acteur clé du marché européen des services géolocalisés. Mappy conçoit, développe et diffuse des services d'aide et d'incitation au déplacement - plans, itinéraires, recherche à proximité – sur le web et le mobile. Mappy propose également ses API pour les entreprises et les développeurs.

Contacts presse

Isabelle Druesne - 01 48 07 58 50 - isabelle.druesne@mappy.com

Sabrina Heinz - 01 56 03 13 21 - sheinz@i-e.fr

³ Nouvelle version de l'espace personnel MappyMoi.