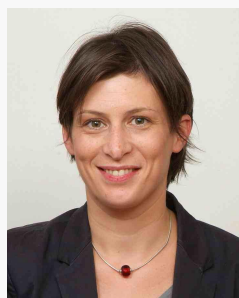


Solocal nomme Julie Gualino-Daly à la tête du département Relations Investisseurs

Actuellement Directrice de la trésorerie et des financements de Solocal, Julie Gualino-Daly prend également la direction du département Relations Investisseurs de Solocal. Elle sera en charge d'assurer le lien et le dialogue avec l'ensemble des parties prenantes financières (investisseurs, actionnaires) tout en continuant d'œuvrer au renforcement de la solidité financière de l'entreprise. Elle reportera à Olivier Regnard, Directeur Financier et membre du Comité Exécutif de Solocal.



Julie a développé tout au long de sa carrière une grande expertise de financement de dettes privées et de dettes cotées sur les marchés financiers, dans des secteurs très variés, auprès d'entreprises européennes.

Diplômée de l'EM Lyon, elle débute sa carrière chez EY en 2001 pour prendre en charge l'audit de startups et d'ETI. En 2005, elle rejoint BNP Paribas pour s'occuper de Financements Structurés dans le secteur Média/Télécom où elle réalise des financements LBO, des financements de projets et des restructurations de dettes pour différents groupes de presse français. En 2012, elle intègre Edmond de Rothschild Asset Management (EDRAM) en qualité de gérant de fonds obligataires « high yield » où elle investit dans des dettes d'une centaine de sociétés européennes, notées inférieures à BBB-.

Julie Gualino-Daly succède à Nathalie Etzenbach-Huguenin récemment nommée Secrétaire Générale et membre du Comité Exécutif de Solocal.

A cette occasion, Alima Lelarge Levy est nommée Directrice des Relations Investisseurs et reportera à Julie Gualino-Daly.

Solocal - www.solocal.com

Nous sommes le partenaire digital local des entreprises. Notre métier : les conseiller et les accompagner pour booster leur activité grâce à nos services digitaux (Présence digitale, Publicité digitale, Sites Internet, Nouvelles Solutions Print). Nous sommes également aux côtés des utilisateurs pour leur faire vivre la meilleure expérience digitale avec PagesJaunes, Mappy et Ooreka, et nos partenaires (Google, Facebook, Apple, Microsoft/Bing, Yahoo!, etc.). Nous mettons ainsi à la disposition des professionnels et du grand public nos services à très fortes audiences, notre data géolocalisée, nos plateformes technologiques évolutives, notre couverture commerciale sans égale dans toute la France, nos partenariats privilégiés avec les entreprises du numérique et nos talents en matière de data, de développement, de digital marketing, etc. Nous fédérons plus de 430 000 entreprises partout en France et 2,4 milliards de visites sur nos services. Solocal bénéficie par ailleurs du label « Digital Ad Trust Classique » pour ses services digitaux PagesJaunes et Mappy. Pour tout savoir sur Solocal (Euronext Paris « LOCAL ») : restons en contact [@solocal](https://twitter.com/solocal)

Contacts presse

Charlotte Millet
+33 (0)1 46 23 35 31
charlotte.millet@solocal.com

Alexandra Kunysz
+33 (0)1 46 23 47 45
akunysz@solocal.com

Contacts investisseurs

Julie Gualino-Daly
+33 (0)1 46 23 42 12
jgualino@solocal.com

Alima Lelarge Levy
+33 (0)1 46 23 37 72
alelargetlevy@solocal.com

Nous suivre



solocal.com